

CATÁLOGO DO ITEM IMPORTADO

Pleito de Inclusão de Ex-Tarifário

Número de Controle SDIC	NCM	Sugestão de descrição do ex-Tarifário
D127-22I	8512.90.00	Dispositivo de movimentação de luz; contendo nylon (66); com dimensões de 19,88 mm x 21,94 mm e peso de 2 g; para fabricação de farol dianteiro; com função de corrigir pequenos desalinhamentos; com aplicação em automóveis.

1. Especificações técnicas detalhadas da autopeça

(características quantitativas e qualitativas, por exemplo: dimensões, materiais de fabricação, especificações de trabalho/funcionamento [torque, potência, resistência, tensão, corrente, dureza, vazão, condutibilidade, temperatura etc.], características de hardware, software, características físicas, dentre outras inerentes a cada produto):

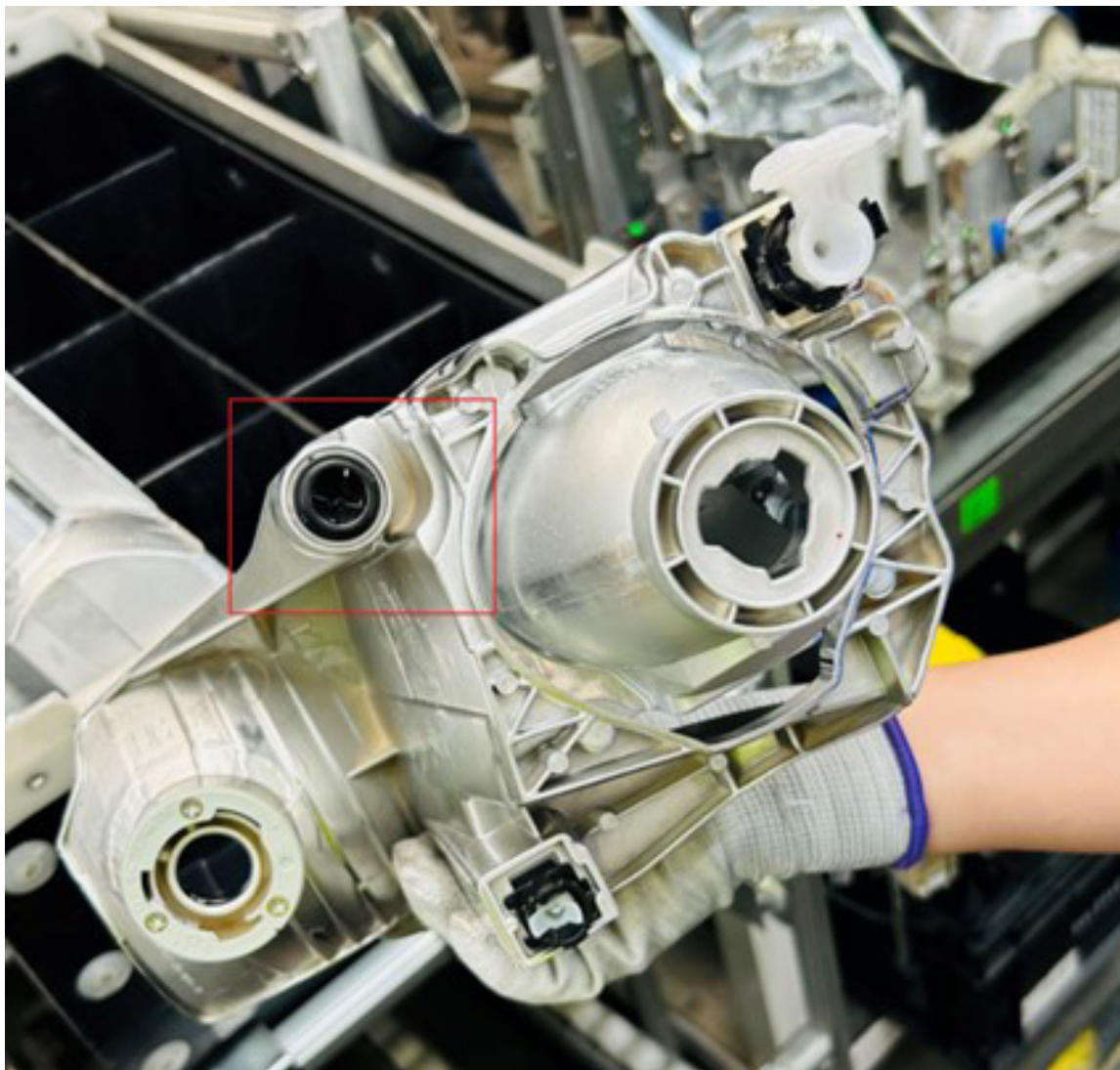
Dimensões de 19,88 mm x 21,94 mm e peso de 2 g

2. Imagens da autopeça importada e/ou desenho esquemático *(obrigatório conter as principais dimensões em milímetros):*



3. Aplicação do item importado *(em qual produto fabricado pela empresa pleiteante o item importado será incorporado):*

Aplicado em: farol dianteiro



4. Função do item importado no produto fabricado pela empresa pleiteante do ex-tarifário:

Corrigir pequenos desalinhamentos

Veículos(s): automóveis